



WE OPEN THE WAY

# Dossier d'Exploitation Sous Chantier

**TRAVAUX D'AMENAGEMENT DU BARREAU DE  
LIAISON A709 – ZAC DE LA LAUZE A SAINT JEAN  
DE VEDAS**

**MONTPELLIER**

Document	Codification/Indice	Date	Établi par	Vérfié par	Modifications observations
DESC	DESC – IND A	06/02/24	D.BEY	C SONDHOO	Création
DESC	DESC – IND B	19/02/24	D.BEY	C SONDHOO	Modifications
DESC	DESC – IND C	26/02/24	D.BEY	C SONDHOO	Modifications

## SOMMAIRE

<b>1. Préambule.....</b>	<b>1</b>
<b>2. Note d'organisation générale .....</b>	<b>1</b>
2.1 Présentation .....	1
2.2 Services concernés .....	2
<b>3. Situation .....</b>	<b>3</b>
<b>4. Description sommaire des travaux .....</b>	<b>3</b>
<b>5. Mode d'exploitation retenu .....</b>	<b>4</b>
5.1 Phase 1 .....	4
5.2 Phase 2 .....	6
5.3 Phase 3 .....	10
5.4 Phase 4 .....	15
5.5 Phase 5 .....	19

# 1. Préambule

Le présent Dossier d'Exploitation Sous Chantier a pour objectif de déterminer les modalités d'exploitation des routes énumérées ci-dessous :

- Rue Henri Farman à Saint Jean de Védas
- Rue Saint Exupéry à Saint Jean de Védas
- Rue Jacqueline Auriol à Saint Jean de Védas

L'intérêt principal est de déterminer et de contrôler l'ensemble des processus d'exploitation pour chaque phase des travaux, afin d'assurer en permanence :

- Une sécurité maximale pour l'ensemble des voies concernées
- Une circulation fluide durant toute la durée des travaux,
- Une exécution des travaux dans des conditions de sécurité optimale.
- La sécurité des compagnons lors de l'exécution des travaux.

## 2. Note d'organisation générale

### 2.1 Présentation

#### Objet du marché :

Travaux d'aménagement du barreau de liaison A709 – ZAC de la Lauze à Saint Jean de Védas

- Maître d'Ouvrage :

**Montpellier Méditerranée Métropole**



- Entreprise mandataire :

**COLAS**  
**10, RUE SAINT-EXUPERY**  
**34430 SAINT JEAN DE VEDAS**  
David BEY (06 61 12 20 73)



## **2.2 Services concernés**

Les travaux se dérouleront dans la ZAC de la Lauze sur la commune de Saint Jean de Védas, et se situent au sud de l'autoroute A9 et à proximité de la RM612.

Ces travaux vont aussi entrainer des modifications sur le site UNIBETON.

### **3M POLE PLIANE OUEST**

Aurélié CHAREIRE

[aurelie.chareire@montpellier.fr](mailto:aurelie.chareire@montpellier.fr)

04 67 34 70 14

Cédric HERMITTE

[cedric.hermitte@montpellier.fr](mailto:cedric.hermitte@montpellier.fr)

06 50 39 93 30

### **3M SET**

Corélie SOULAGES

[corelie.soulages@montpellier3m.fr](mailto:corelie.soulages@montpellier3m.fr)

0625567292

### **COLAS**

Chef de chantier : Khalid CHAAB

06 61 38 84 54

### **EMF**

Responsable des travaux : Nicolas PREJET

06 99 82 41 43

### **Mairie de Saint Jean de Védas**

4 Rue de la Mairie 34430 Saint Jean de Védas

04 67 07 83 00

### **UNIBETON**

Monsieur Patrick DYEN

1 Rue Maryse Bastié, 34430 Saint-Jean-de-Védas

06 83 43 61 01

### 3. Situation

L'emprise des travaux se trouve sur la commune de Saint Jean de Védas, dans la ZAC de la Lauze.



### 4. Description sommaire des travaux

Les travaux de création du barreau comprennent les tâches suivantes :

- Balisage
- Débroussaillage
- Terrassements
- Réseau pluvial
- Réseau d'eau usée
- Réseaux secs
- Bordures
- Soutènement
- Réglages
- Revêtements

## 5. Mode d'exploitation retenu

Le chantier sera fermé et hors circulation durant toute la réalisation des travaux et les circulations déviées, mais un phasage sera mis en place afin de permettre l'accès à la centrale UNIBETON, et à l'entreprise QUATRA.

Horaires d'hiver : 8h à 12h et 13h à 17h

Horaires d'été : 7h à 12h et 13h à 17h

Un samedi sera travaillé durant le projet afin d'intervenir chez Unibéton.

### 5.1 Phase 1

#### Description des travaux :

- Balisage
- Débroussaillage
- Terrassements
- Réseau pluvial
- Réseau d'eau usée
- Réseaux secs

#### Signalisation mise en place :

Travaux hors circulation – Plan de signalisation page suivante.





## 5.2 Phase 2

### Description des travaux :

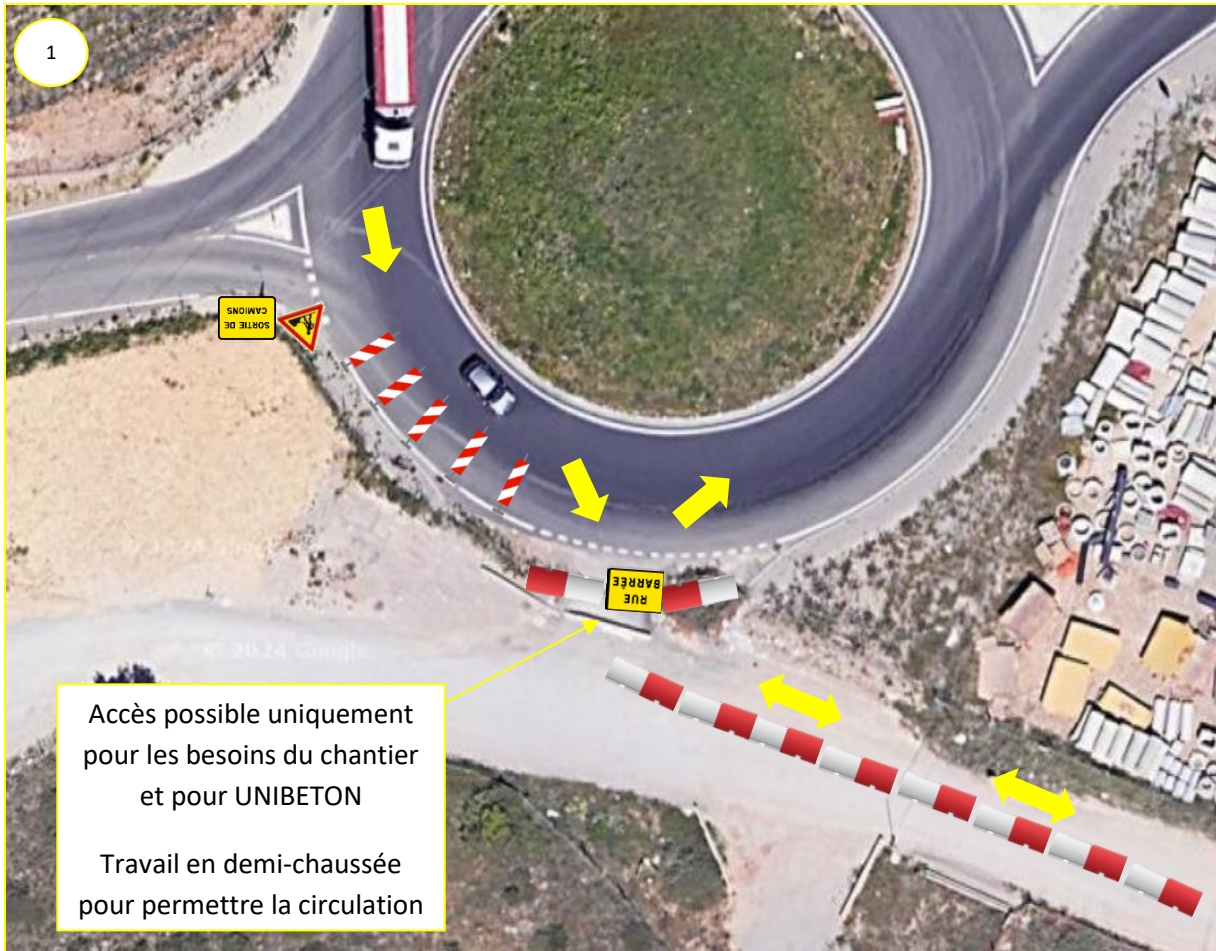
- Balisage
- Débroussaillage
- Terrassements
- Réseau pluvial
- Réseau d'eau usée
- Réseaux secs
- Bordures

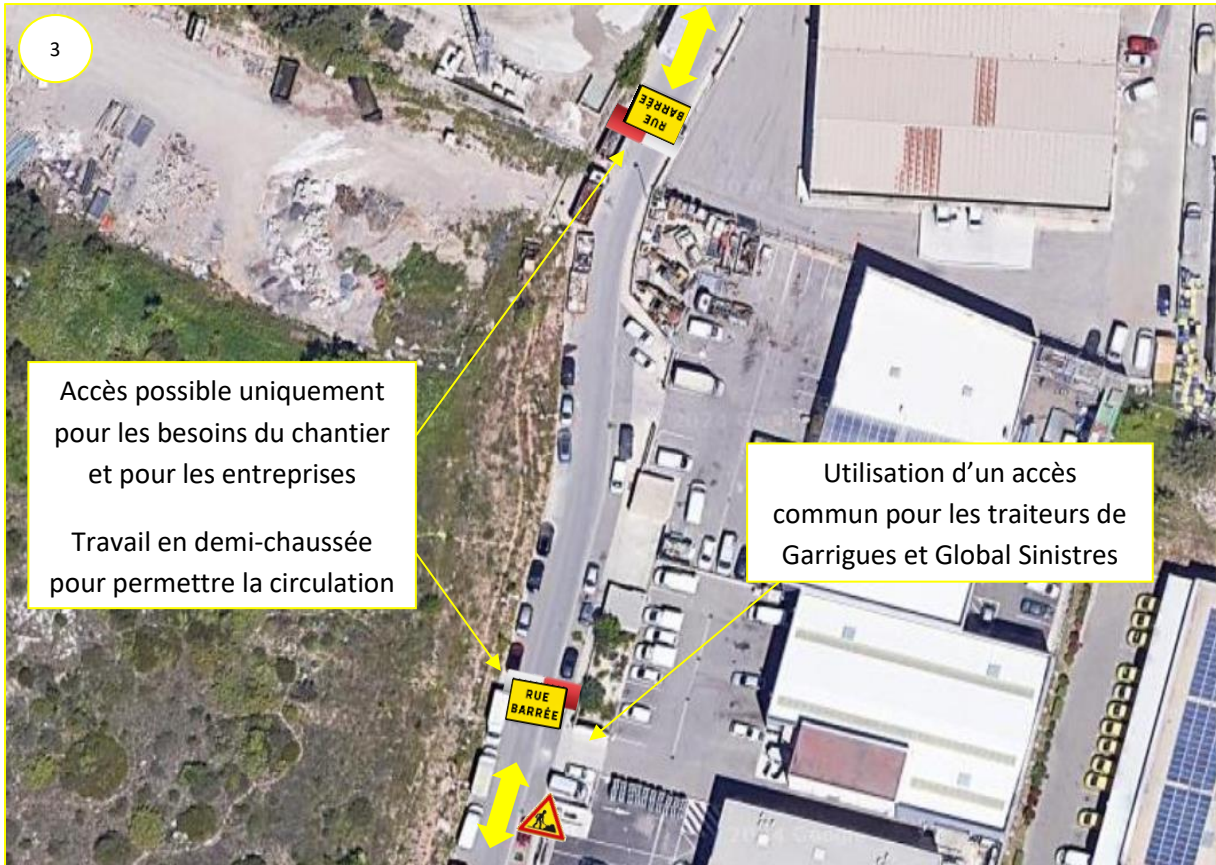
### Signalisation mise en place :

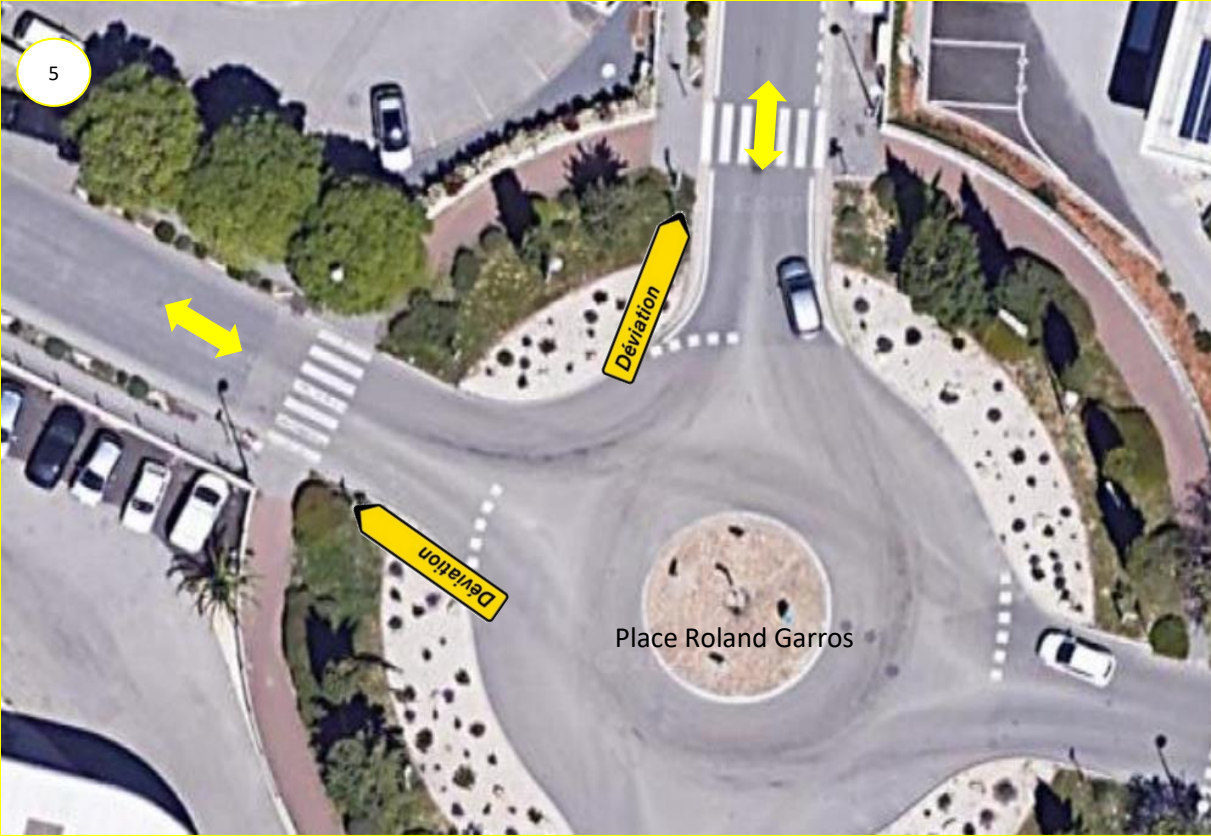
Travaux hors circulation – Plan de signalisation page suivante.

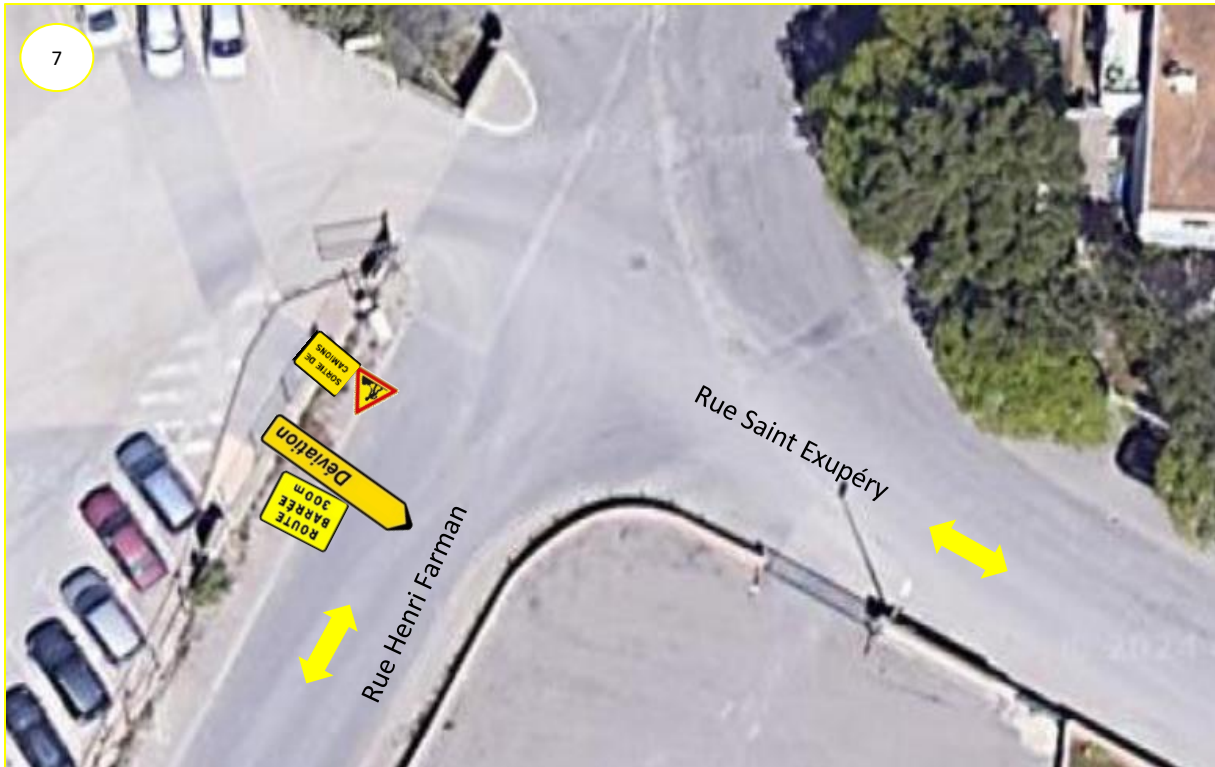












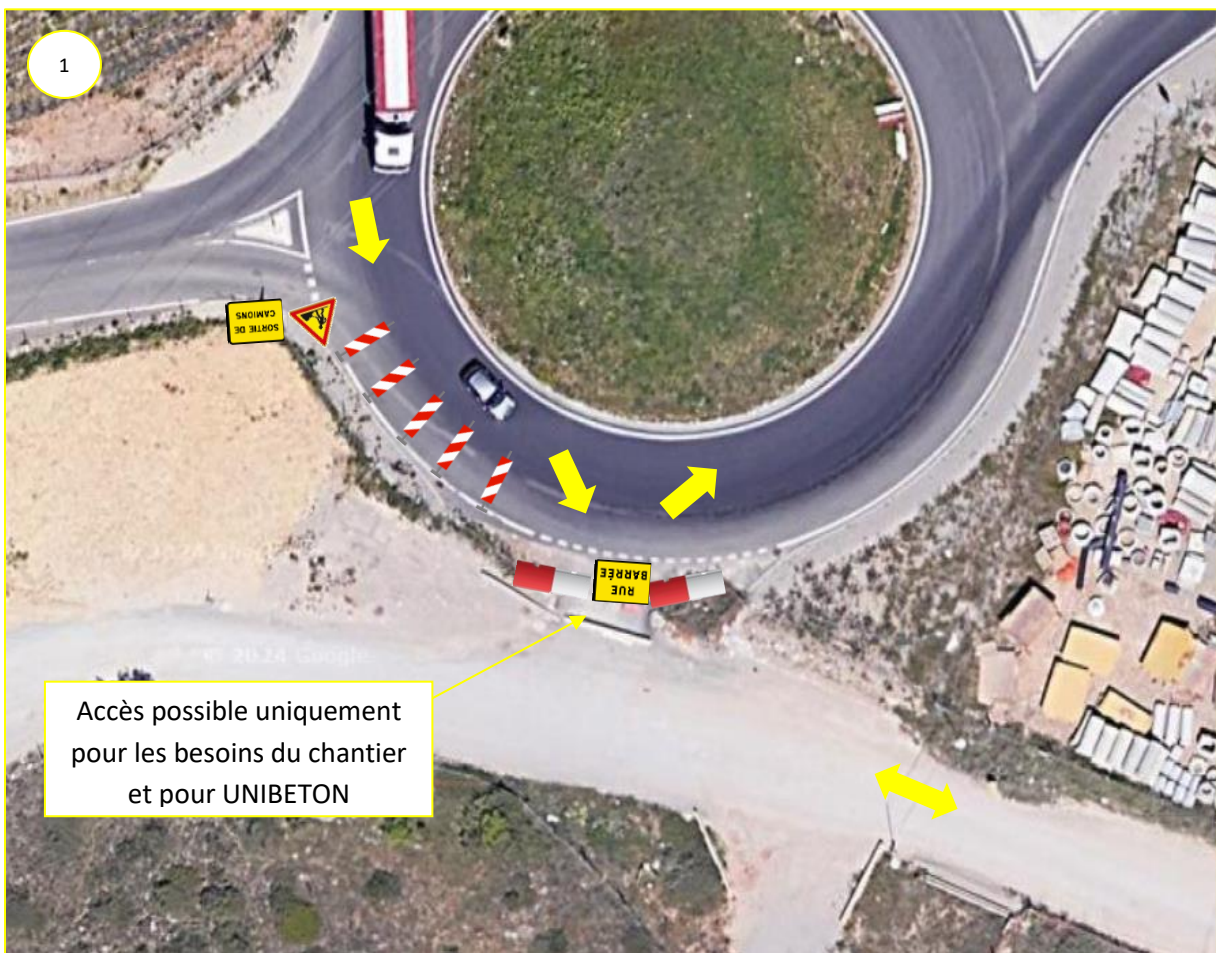
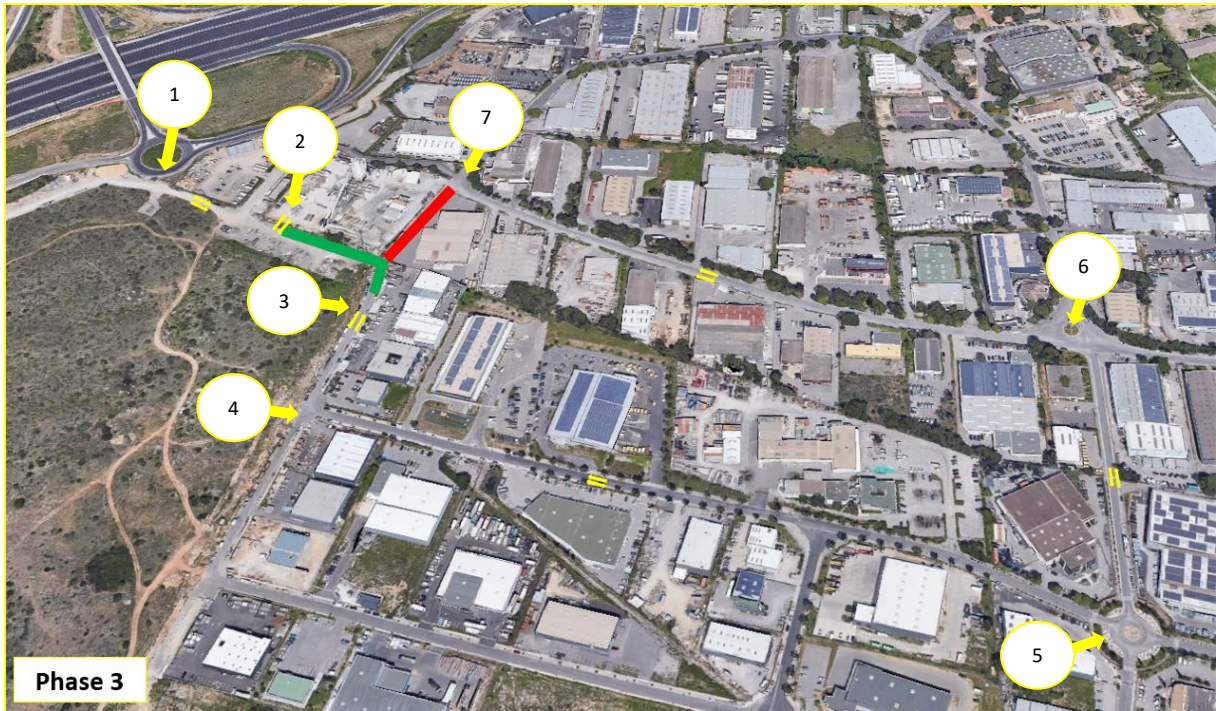
### 5.3 Phase 3

#### Description des travaux :

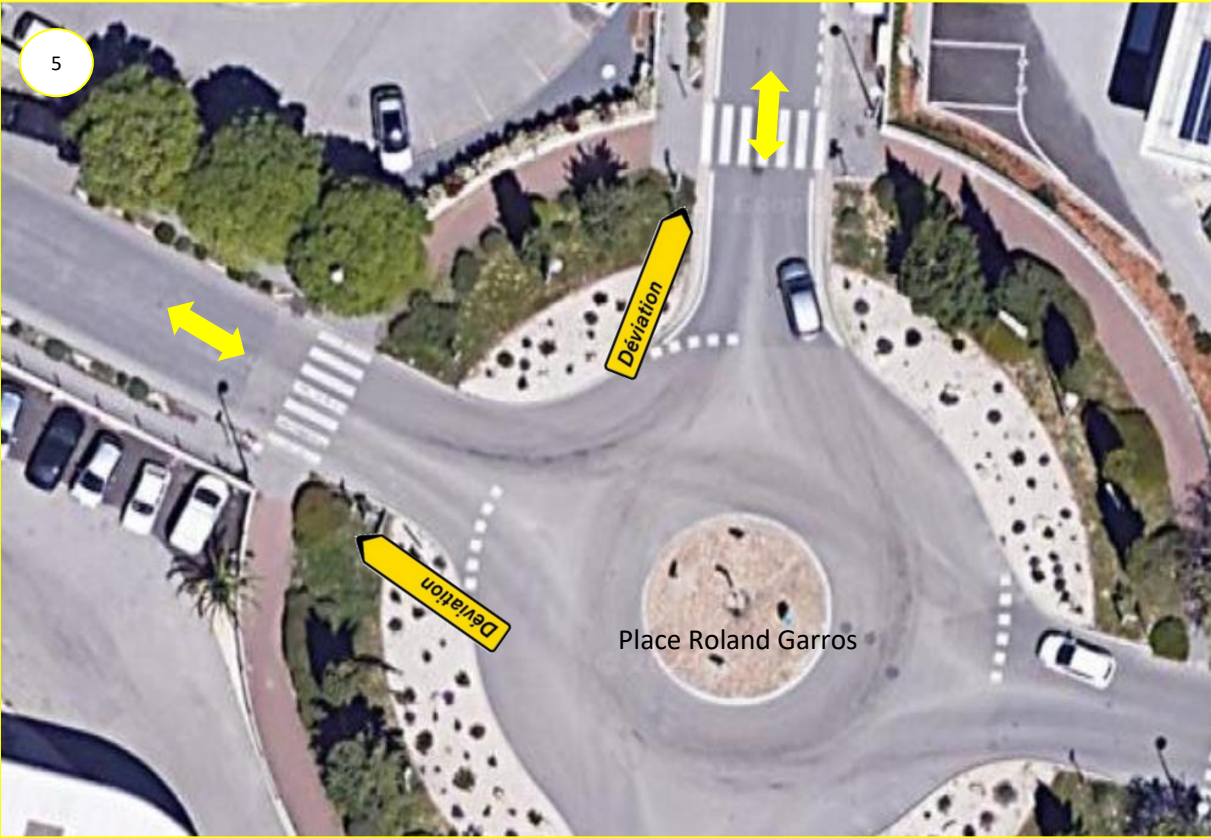
- Balisage
- Débroussaillage
- Terrassements
- Réseau pluvial
- Réseau d'eau usée
- Réseaux secs
- Bordures
- Soutènement

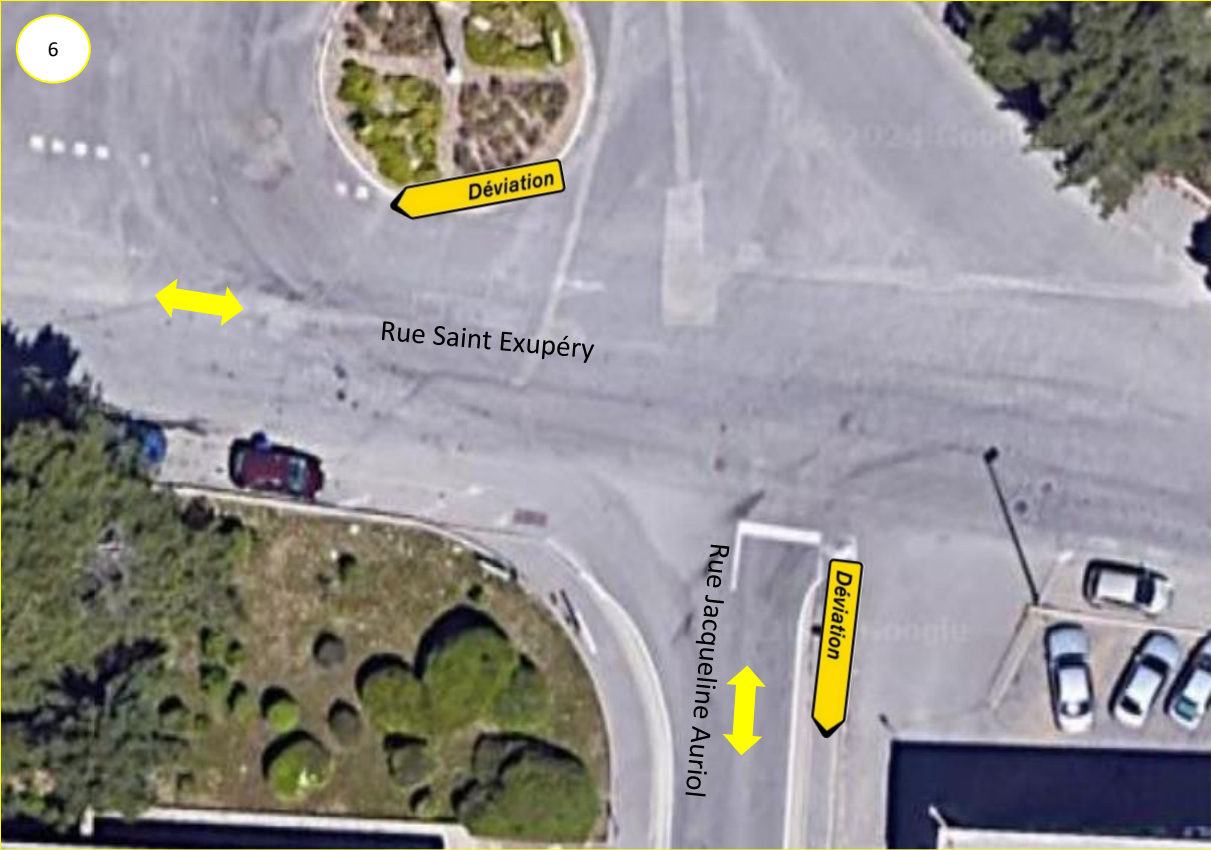
#### Signalisation mise en place :

Travaux hors circulation – Plan de signalisation page suivante.













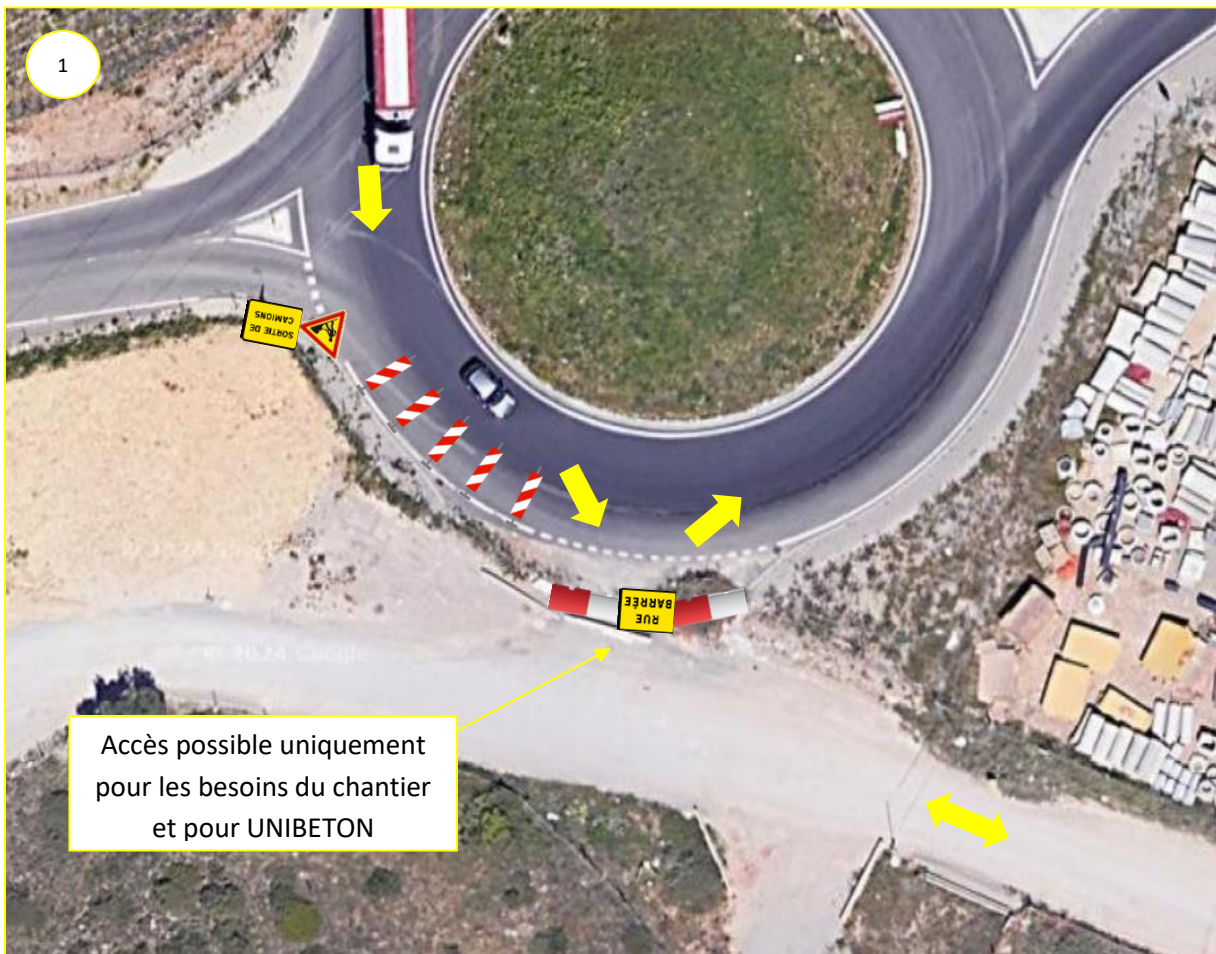
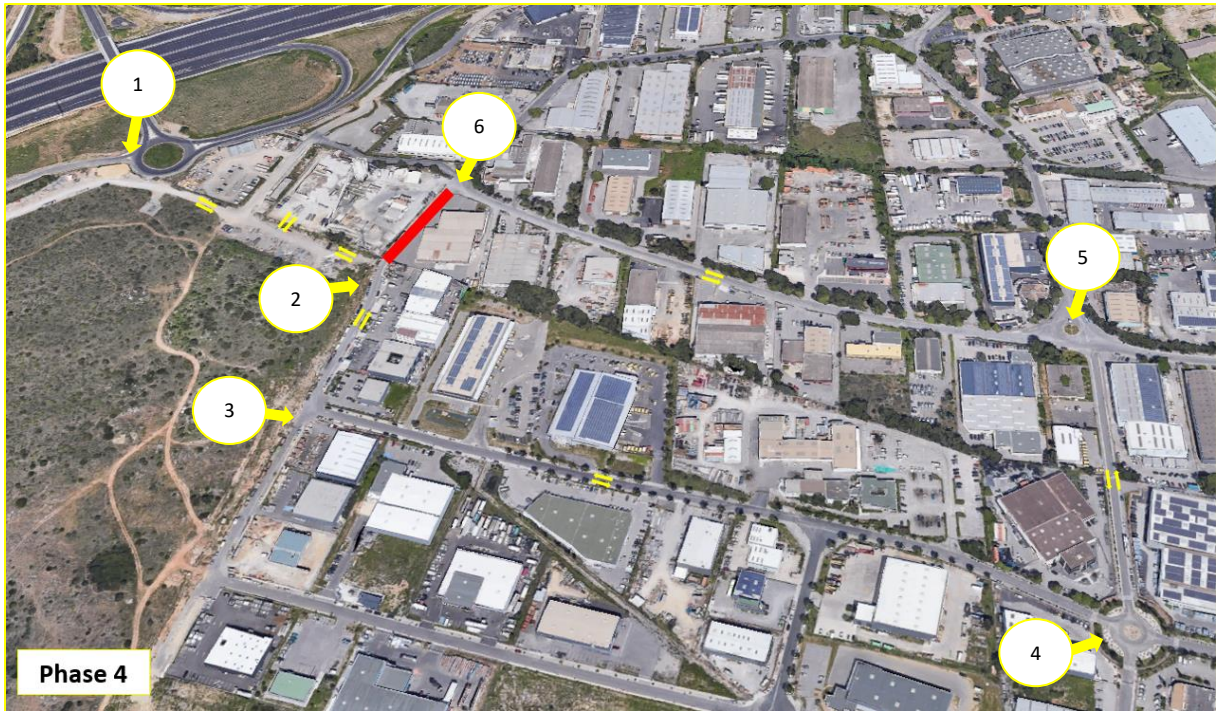
#### **5.4 Phase 4**

##### **Description des travaux :**

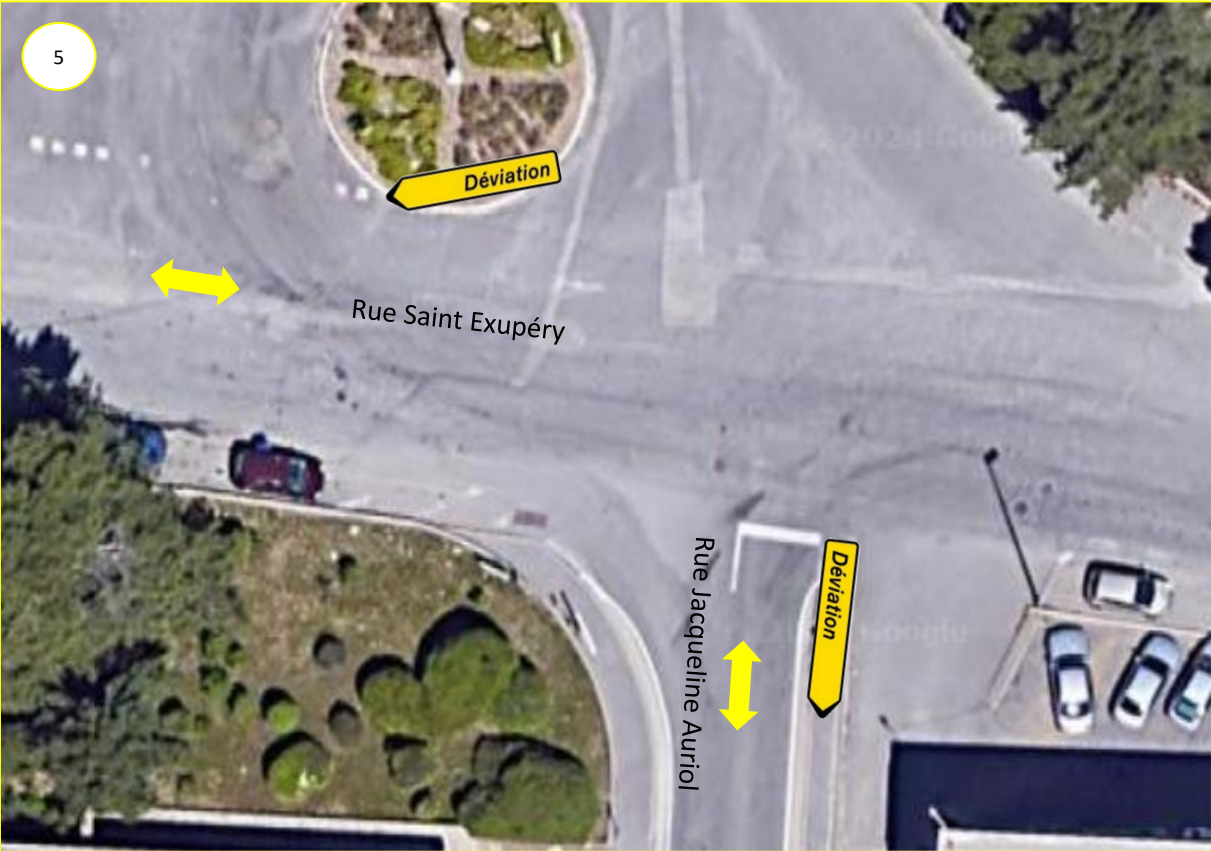
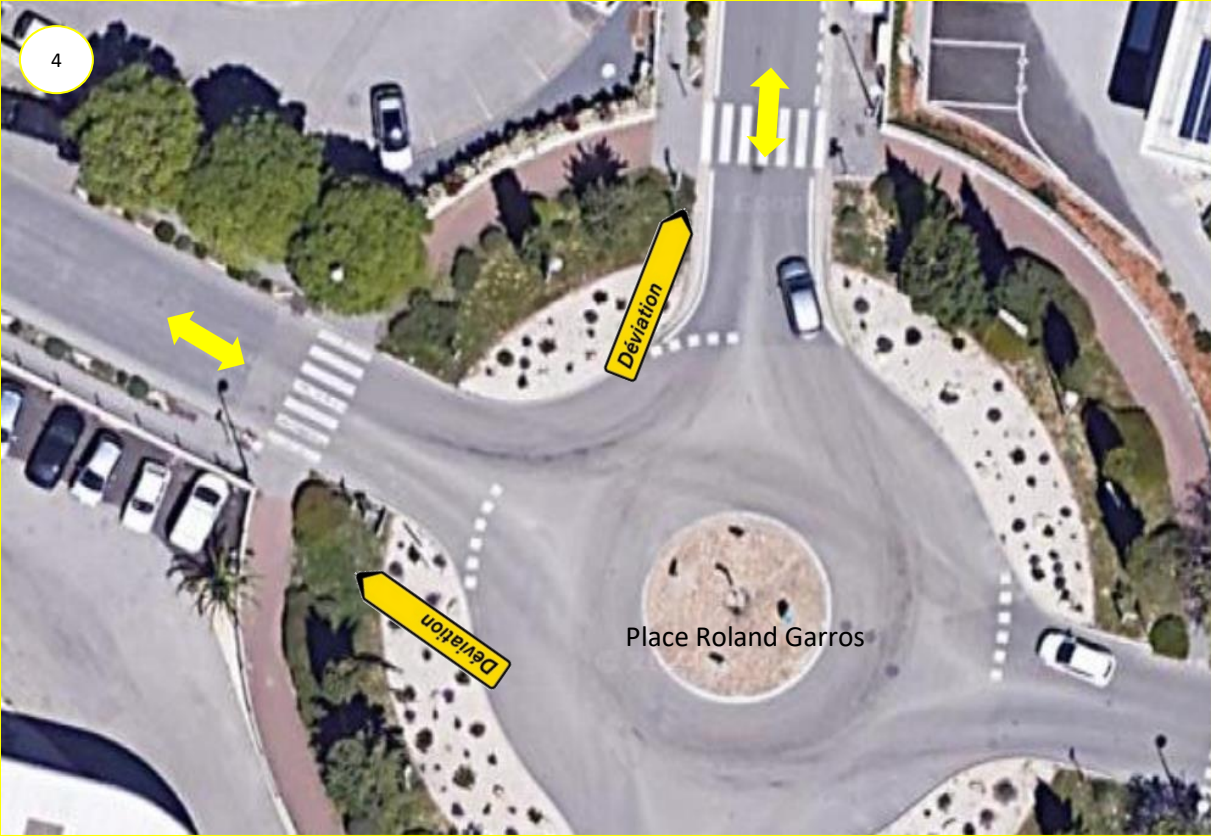
- Balisage
- Terrassements
- Bordures

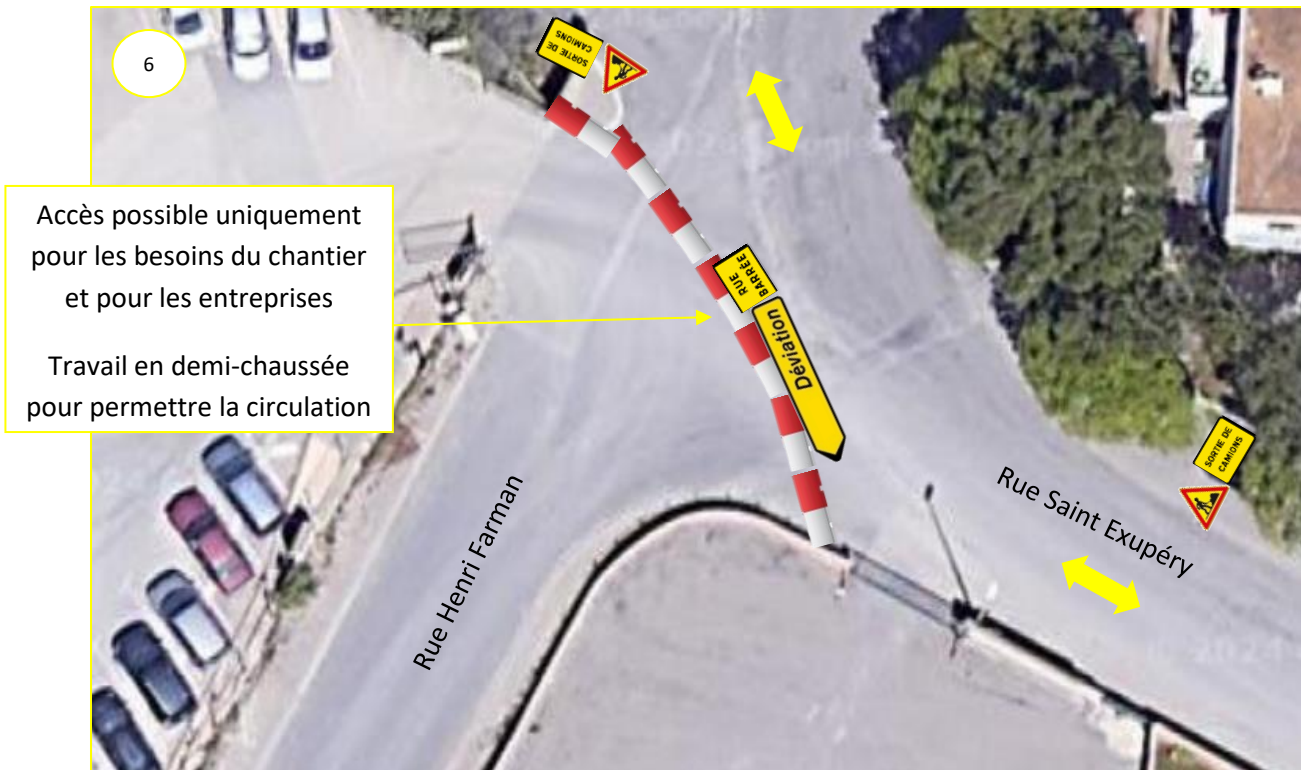
##### **Signalisation mise en place :**

Travaux hors circulation – Plan de signalisation page suivante.









### 5.5 Phase 5

#### Description des travaux :

- Réglage
- Revêtements

#### Signalisation mise en place :

Travaux hors circulation – Plan de signalisation page suivante.

